

PLAN ESPECIAL DE LA ESTEPA Y EL SUELO NO URBANIZABLE DEL SUR DEL TÉRMINO MUNICIPAL DE ZARAGOZA.

ANEJO Nº 5.

INVENTARIO DE EDIFICACIONES EXISTENTES.

T.I	ANTECEDENTES Y FASES DEL ESTUDIO.	2
T.II	OBJETO DEL ESTUDIO.	2
T.III	CRITERIOS PARA CATALOGAR UNA CONSTRUCCIÓN EXISTENTE COMO EDIFICACIÓN TRADICIONAL.	2
T.IV	ESTRUCTURA DE LA DOCUMENTACIÓN.	2
T.V	INVENTARIO EDIFICACIONES TRADICIONALES.	4
CAP.1	ZONA AL OESTE DE LA A-23.	4
CAP.2	ZONA AL ESTE DE LA A-23.	20
T.VI	OTRAS EDIFICACIONES EXISTENTES.	36
CAP.1	ZONA AL OESTE DE LA A-23.	36
CAP.2	ZONA AL ESTE DE LA A-23.	45
T.VII	LISTADO DE EDIFICACIONES EXISTENTES.	52

PLANO A.5.1. UBICACIÓN DE LAS EDIFICACIONES EXISTENTES.

T.I ANTECEDENTES Y FASES DEL ESTUDIO.

Según el Plan General de Ordenación Urbana de Zaragoza, se entiende por *"edificación tradicional rústica"* la existente en el suelo no urbanizable que, bien por la época y la forma de construcción, bien por su programa y funciones originales o por otros rasgos relevantes, se atiende a tipos reconocibles como propios de los modos de ocupación tradicional del campo periurbano, aun cuando hubieran sufrido posteriores modificaciones e incluso cambiado de uso. Comprende este epígrafe edificaciones agrícolas, ganaderas, torres o quintas de recreo asociadas a ellas o independientes, viviendas de agricultores en el medio agrario y otros edificios rurales de usos varios.

Del mismo modo, en el citado Plan General, se entiende por *"núcleos rurales tradicionales"* las agrupaciones de edificaciones tradicionales, incluyendo viviendas y dependencias agrícolas, almacenes, corrales, establos y otras construcciones vinculadas a las formas de vida agraria locales, siempre que su dimensión características morfotipológicas no justifiquen la clasificación y tratamiento como suelo urbano y que respondan a tipos reconocibles como asentamientos tradicionales en el medio rural de Zaragoza, y aun cuando existan en ellos esporádicos ejemplares de edificación no tradicional.

También se cita que se realizará un inventario de la *"edificación tradicional"* y de los *"núcleos rurales tradicionales"* en el suelo no urbanizable del término municipal de Zaragoza. La inclusión en este inventario de edificios o instalaciones existentes como tradicionales indica que estará razonada. En los grupos y conjuntos o núcleos se diferenciarán los edificios recientes o que no reúnan las características necesarias para ser considerados como edificación tradicional. Como complemento del inventario se puede establecer un catálogo de los edificios, conjuntos o elementos que en su caso deban ser de especial protección. Los inventarios y catálogos podrán realizarse también por aéreas parciales del suelo no urbanizable, integrados con planes especiales de protección de dichas aéreas o de forma simultánea con estos.

T.II OBJETO DEL ESTUDIO.

En el presente anejo del Plan Especial de la Estepa y el SNU del Sur del Término Municipal de Zaragoza, se realiza un inventario de todas las edificaciones existentes en el ámbito diferenciando claramente cuales de ellas se consideran *"edificaciones tradicionales"*.

Dentro del grupo *"edificaciones tradicionales"* existentes en el ámbito de actuación, se han incluido otras edificaciones existentes, conjuntos o elementos que se consideran susceptibles de tener una protección o tratamiento especial.

Cabe destacar, que en el ámbito del presente Plan Especial no se ha detectado ningún *"núcleo rural tradicional"* de los que el plan general clasifica (SNU G NRT).

T.III CRITERIOS PARA CATALOGAR UNA CONSTRUCCIÓN EXISTENTE COMO EDIFICACIÓN TRADICIONAL.

Para catalogar una edificación como tradicional, se ha analizado en primer lugar su componente principal: la estructura. Si está formada por muros de carga anchos e integrados por bloques de piedra de perpiaño o de mampostería, más o menos trabajados, estaremos ante una edificación tradicional.

También se ha estudiado la disposición de huecos verticales y su tamaño reducido propiamente característicos de la tipología tradicional.

En el caso en el que a una estructura tradicional se le haya añadido un forjado de hormigón armado o se haya rehabilitado su cubierta, se considera como norma general que no se desvirtúa su carácter tradicional siempre y cuando la tipología estructural no haya quedado alterada.

Con los criterios expuestos, aquellas que no se han considerado como edificaciones tradicionales se han ubicado en un capítulo aparte como con el nombre de otras edificaciones existentes.

T.IV ESTRUCTURA DE LA DOCUMENTACIÓN.

Para la realización de este inventario, tanto de *"edificaciones tradicionales"* como de *"otras edificaciones existentes"*, se ha subdividido su estudio en dos zonas, Zona 1 y Zona 2, al objeto de facilitar una mejor ubicación de las mismas dentro del ámbito de actuación.

La Zona 1 ocupa el entrono situado al noroeste del ámbito de actuación del Plan Especial. La Zona 2 ocupa el entorno situado al sureste del ámbito de actuación del Plan Especial. Ambas Zonas están separadas aproximadamente por la Autovía Mudéjar o A-23, de Sagunto a Frontera Francesa por Somport.

Se han ubicado en planta todas las edificaciones existentes. Para ello, se ha realizado un plano situado al final del presente documento.

La nomenclatura de las edificaciones está directamente relacionada con el listado de las mismas mediante números correlativos.

T.V INVENTARIO EDIFICACIONES TRADICIONALES.

CAP.1 ZONA AL OESTE DE LA A-23.



FOTO 3: CORRALIZA



FOTO 7: CASA VIEJA ORUS



FOTO 8: CORRALIZA ABANDONADA



FOTO 9: RUINAS



FOTO 11: CASETA



FOTO 13: ALJIBE



FOTO 12: RUINAS



FOTO 16: TORRE



FOTO 18: PARIDERA



FOTO 22: CASETA EN SEMI-RUINA



FOTO 21: CASETA EN SEMI-RUINA



FOTO 25: CASETA Y ALJIBE



FOTO 26: CASETA EN SEMI-RUINA



FOTO 29: ALJIBE



FOTO 28: ALJIBE



FOTO 30: CASETA EN RUINA



FOTO 31: CASETA CON ALJIBE



FOTO 33: DEHESA DE GANADEROS



FOTO 32: CASETA EN RUINAS



FOTO 35: CORRAL DE LA DEHESA



FOTO 37: CASETA EN RUINA Y ALJIBE



FOTO 39: CASETA EN SEMI-RUINA



FOTO 38: MAPA 3 CASETA EN RUINA



FOTO 40: PARIDERA DEL CORRALILLO



FOTO 41: CASETA



FOTO 43: RUINAS



FOTO 42: RUINAS DE CUADRAS



FOTO 44: CASETA EN RUINAS Y CUEVAS PARA EL GANADO



FOTO 45: CASETA



FOTO 47: CASETA EN RUINAS



FOTO 46: CASETA



FOTO 48: CASETA EN RUINAS



FOTO 49: CASETA



FOTO 51: CASETA



FOTO 50: CASETA



FOTO 52: RUINA



FOTO 53: CUEVA EN RUINAS



FOTO 55: POZO DE AGUAS PLUVIALES



FOTO 19: CASETA SEMI-RUINA.



FOTO 24: CASETA



FOTO 54: EXPLOTACIÓN GANADERA EN DESUSO



FOTO 57: CASETA CON TEJADO DE URALITA



FOTO 56: POZO DE AGUAS PLUVIALES



FOTO 66: CASETA EN SEMIRUINA



FOTO 67: RUINAS DE ALMACÉN AGRÍCOLA



FOTO 69: ALJIBE DE AGUAS PLUVIALES



FOTO 68: CASETA AGRÍCOLA EN RUINA



FOTO 74: CASETA EN RUINA



FOTO 75: ALJIBES



FOTO 77: RUINAS GANADERAS



FOTO 76: CASA DE GRANDES DIMENSIONES
(ACAMPO ACOSTA) CON EXPLOTACIÓN GANADERA SIN USO



FOTO 80: CASA DE Y EXPLOTACIÓN GANADERA
(ACAMPO BARTA) EN DESUSO



FOTO 81: PARIDERA EN RUINAS



FOTO 84: ALJIBE PLUVIALES



FOTO 83: EXPLOTACIÓN GANADERA



FOTO 85: CASA CAZADORES



FOTO 86: CASA ACAMPO FITA (RUINAS)



FOTO 90: CASETA EN RUINAS



FOTO 87: CORALIZA ACAMPO FITA



FOTO 91: RUINAS ERMITA SANTA BÁRBARA



FOTO 93: ALJIBES



FOTO 95: ALJIBE SUBTERRÁNEO EN LOMA



FOTO 94: ALJIBE SUBTERRÁNEO EN LOMA

CAP.2 ZONA AL ESTE DE LA A-23.



FOTO 101: PEQUEÑA CASETA EN RUINA



FOTO 103: ALJIVE PARA PLUVIALES



FOTO 102: CASA ACAMPO GOMEZ (CON PARIDERA EN RUINA)



FOTO 104: CASA Y PARIDERA ACAMPO JORDANA



FOTO 105: ANTIGUO COLMENAR



FOTO 110: RUINAS ANTIGUA CALERA



FOTO 106: PARIDERA EN RUINA



FOTO 111: CASETA



FOTO 116: PARIDERA MONTAÑES EN RUINA



FOTO 118: CASETA EN RUINA



FOTO 117: ALJIBE Y CASA DE CAZADORES



FOTO 119: CASETA EN RUINA



FOTO 121: PARIDERA EN RUINA



FOTO 123: RUINAS DE PARIDERAS



FOTO 122: PARIDERA DE LA PLANA



FOTO 124: CASETA EN RUINA



FOTO 126: CASETA TEJADO URALITA



FOTO 128: CASA FERROCARRIL



FOTO 127: PARIDERA EN RUINA



FOTO 129: CASETA FERROCARRIL



FOTO 130: ACAMPO CASTILLO



FOTO 133: ALJIBE



FOTO 131: CASA FERROCARRIL EN SEMIRUINA



FOTO 134: CASA ACAMPO ESTREN



FOTO 139: CASETA CON TEJADO DE URALITA



FOTO 141: CASETA FERROCARRIL



FOTO 140: CASA Y NAVE ACAMPO ARMIJO



FOTO 142: CASETA COLMENAR



FOTO 143: CASETA



FOTO 149: RUINAS



FOTO 144: ALJIBE



FOTO 150: ERMITA



FOTO 152: CASETA FERROCARRIL



FOTO 154: ALMACENES AGRICOLAS



FOTO 153: CASA FERROCARRIL CON ABASTECIMIENTO DE AGUA



FOTO 155: CASETA FERROCARRIL



FOTO 156: PARIDERA EN RUINA



FOTO 159: PARIDERA EN RUINA



FOTO 158: CASETA EN RUINA



FOTO 160: RUINA



FOTO 161: CASETA EN RUINA



FOTO 163: RUINAS DE GANADERÍA



FOTO 162: CASETA EN RUINA



FOTO 164: ALJIBE



FOTO 166: CASETA EN RUINA



FOTO 168: RUINAS



FOTO 167: TORRE EN RUINA



FOTO 171: TORRE EN RUINA ACAMPO HOSPITAL



FOTO 172: CASAS EN RUINA



FOTO 176: RUINAS. ACTUAL ALMACÉN AGRÍCOLA



FOTO 175: ANTIGUO POLVORÍN. ACTUAL EXPLOTACIÓN AGRÍCOLA



FOTO 177: PARIDERA EN RUINA



FOTO 178: CASA ACAMPO EL MORO



FOTO 180: CASETA DE CAZADORES

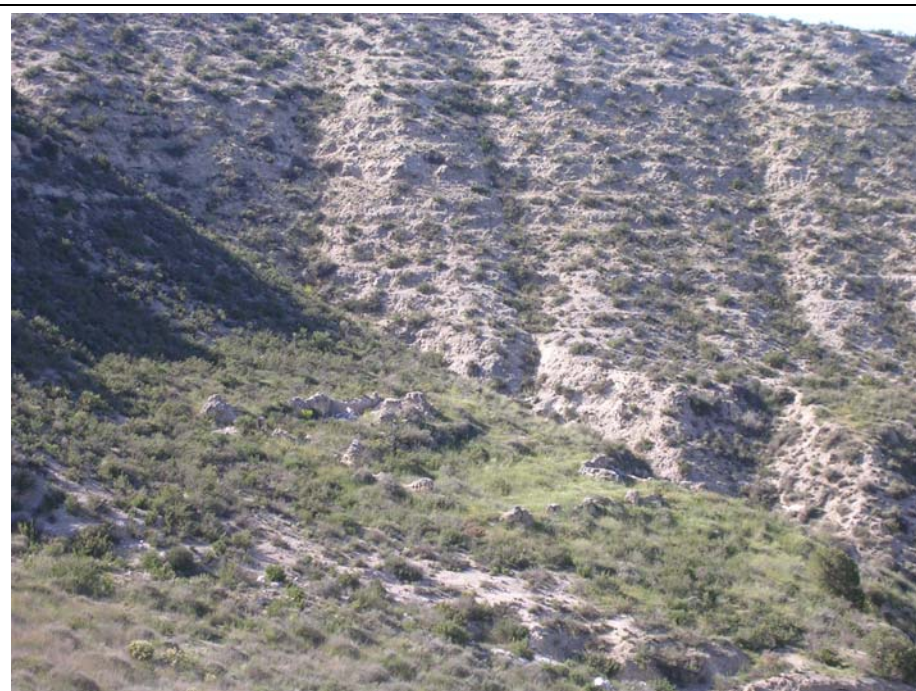


FOTO 179: PARIDERA EN RUINA



FOTO 181: EXPLOTACIÓN GANADERA EN DESUSO



FOTO 182: POZO



FOTO 184: CASETA EN RUINA



FOTO 183: NAVES ANTIGUA EXPLOTACIÓN DE SAL



FOTO 187: PARIDERA



FOTO 188: PARIDERA EN RUINA



FOTO 190: PARIDERA ACAMPO TORRIJOS



FOTO 189: CASETA EN RUINA



FOTO 192: ERMITA SAN JORGE O DE EL BURGO DE EBRO

T.VI OTRAS EDIFICACIONES EXISTENTES.

CAP.1 ZONA AL OESTE DE LA A-23.



FOTO 1: EXPLOTACIÓN GANADERA



FOTO 2: TORRE



FOTO 4: INSTALACIONES DE LA PIROTÉCNICA DE ZARAGOZA



FOTO 5: CASETA



FOTO 6: NAVE AGRÍCOLA



FOTO 14: CASETA ROJA



FOTO 10: URBANIZACIÓN



FOTO 15: NAVE DE BLOQUE. CAPTACIÓN DE AGUA



FOTO 17: NAVE JUNTO A LA Balsa
(FUERA DEL ÁMBITO DEL PLAN ESPECIAL)



FOTO 23: PEQUEÑO ALMACÉN



FOTO 20: TORRE ACAMPO ORUS



FOTO 27: CASETA PARA ELEVADORA DE LA Balsa



FOTO 34: TRES CASETAS DE BLOQUE



FOTO 58: CASETA DE BLOQUE EN RUINAS



FOTO 36: CASETA- COCHERA



FOTO 59: CASETA TRANSFORMADOR JUNTO A ELEVADORA



FOTO 60: ALMACÉN Y SILOS METÁLICOS DENTRO DE UNA FINCA



FOTO 62: ALMACÉN AGRÍCOLA



FOTO 61: URBANIZACIÓN CAMPING EL BOHALAR



FOTO 63: CASETA DE RIEGO JUNTO A BALSA



FOTO 64: CASETA DE TRANSFORMADOR



FOTO 70: COMPLEJO GANADERO



FOTO 65: CASETA ALMACÉN AGRÍCOLA



FOTO 71: CAMPO DE GOLF LA PEÑAZA



FOTO 72: ANTENAS



FOTO 78: GASOLINERA Y NAES INDUSTRIALES



FOTO 73: INSTALACIONES DE ENAGAS Y GASOLINERA



FOTO 79: ESTACIÓN DEPURADORA DE AGUAS



FOTO 82: ESTACIÓN DE GAS DE ENAGAS



FOTO 89: SUBESTACIÓN DE ENAGAS



FOTO 88: FÁBRICA DE VIDRIO (VICASA)



FOTO 92: CUATRO DEPÓSITOS DE AGUA



FOTO 96: CIUDAD DEPORTIVA REAL ZARAGOZA



FOTO 98: COLEGIO BRITÁNICO



FOTO 97: ALMACÉN DE FRUTAS Y NAVES INDUSTRIALES

CAP.2 ZONA AL ESTE DE LA A-23.



FOTO 100: Balsa Cuesta del Rojo



FOTO 107: Torre Acampo el Sendero



FOTO 108: SUBESTACIÓN ELÉCTRICA



FOTO 109: CASETA TRANSFORMADORA



FOTO 112: CASETA ELEVADORA DE AGUA



FOTO 114: CASETA ACAMPO ARPAL



FOTO 113: COMPLEJO EXPLOSIVOS MAXAM



FOTO 115: CENTRO EVACUACIÓN ENERGÍA EÓLICA



FOTO 120: BALSA DE CHAPA



FOTO 126: CASETA TEJADO URALITA



FOTO 125: ALMACÉN DE CHAPA DERRUIDO

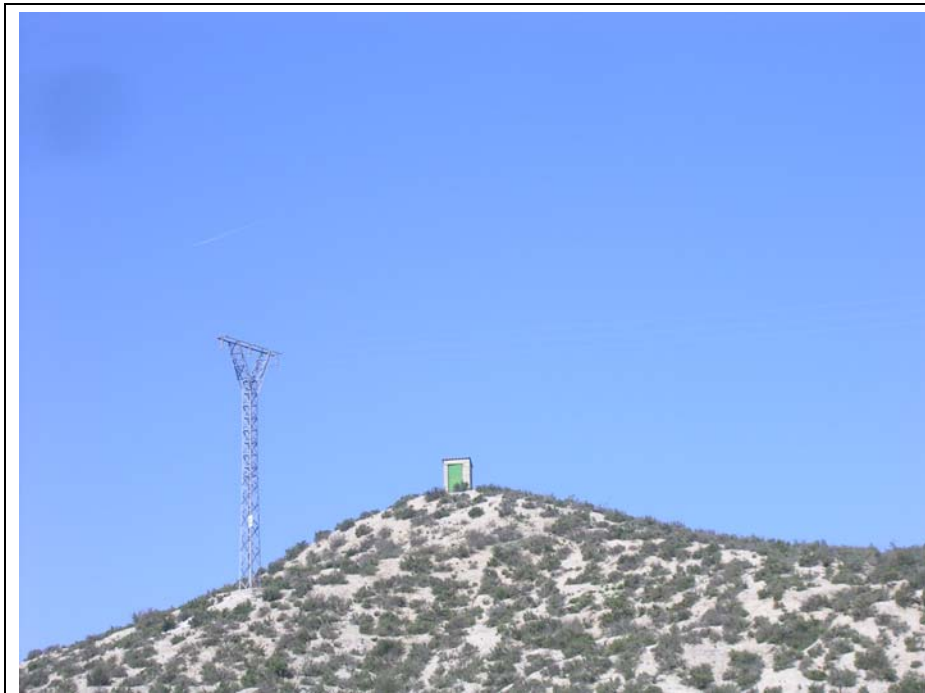


FOTO 132: CASETA



FOTO 135: CASETA



FOTO 137: INSTALACIONES VERTEDERO RINZA



FOTO 136: CASETA



FOTO 138: INSTALACIONES VERTEDERO ECOACTIVA



FOTO 145: CASA ACAMPO SAN MARTIN



FOTO 147: CEMENTERIO TORRECILLA DE VALMADRID



FOTO 146: GRANJA BON AREA



FOTO 148: TORRECILLA DE VALMADRID



FOTO 151: CASA CAZADORES



FOTO 165: PARIDERA MONTE DE LITIGIO



FOTO 157: CASA CAZADORES



FOTO 169: CASETA DE REGISTRO DE GAS



FOTO 170: CASA CAZADORES



FOTO 174: CASA CAZADORES



FOTO 173: CAMPO SOLAR



FOTO 185: CENTRO DE SECCIONAMIENTO ACAMPO HOSPITAL



FOTO 186: TRANSFORMADOR

T.VII LISTADO DE EDIFICACIONES EXISTENTES.

Se adjuntan a continuación un resumen de la totalidad de edificaciones existentes estudiadas en el presente anejo en el que se incluyen, tanto las *“edificaciones tradicionales”* como *“otras edificaciones existentes”* en el que a cada una de ellas se le ha asignado un número para poder ubicarlas en el plano A.5.1 que se adjunta al final del documento.

Para ello, se han realizado varios listados en donde aparecen reflejados el uso de las edificaciones así como sus coordenadas UTM, en WGS84 y en ED50.

Para facilitar su comprensión se han resumido en tres cuadros, el primero referente a todas aquellas edificaciones existentes al oeste de la A-23, el segundo a las existentes al este de la A-23 y, por último, el referente a algunas edificaciones que finalmente se ubican en las inmediaciones del ámbito pero fuera del mismo.



FOTO 191: DEPÓSITOS AGUA PARA EL BURGO DE EBRO

EDIFICACIONES EXISTENTES: ESTUDIO DE LA UNIDAD DE CONSERVACIÓN DEL MEDIO NATURAL DEL AYUNTAMIENTO DE ZARAGOZA

EDIFICACIONES TRADICIONALES Y OTRAS EDIFICACIONES EXISTENTES ZONA AL OESTE DE LA A-23					
FOTO-PLANO	Uso	X_utm_WGS84	Y_utm_WGS84	X_utm_ED50	Y_utm_ED50
1	Explotación ganadera	657398	4619274	657506,16	4619483,10
2	Torre	657462	4619619	657570,16	4619828,10
3	Corraliza	657689	4619801	657797,16	4620010,10
4	Instalaciones de la Pirotécnica de Zaragoza	656881	4619417	656989,16	4619626,10
5	Caseta	657304	4619441	657412,16	4619650,10
6	Nave agrícola.	656684	4619993	656792,16	4620202,10
7	Casa vieja Orus.	655809	4619635	655917,16	4619844,09
8	Corraliza abandonada.	655466	4621117	655574,15	4621326,08
9	Ruinas.	654300	4620978	654408,15	4621187,07
10	Urbanización.	653037	4619892	653145,14	4620101,07
11	Caseta.	653664	4619556	653772,15	4619765,08
12	Ruinas.	654053	4620199	654161,15	4620408,08
13	Aljibe	652937	4620934	653045,14	4621143,06
14	Caseta roja	652852	4620830	652960,14	4621039,06
15	Nave bloque, captación de agua	653377	4619602	653485,15	4619811,07
16	Torre.	657354	4618593	657462,17	4618802,10
17	Nave junto a la balsa	658009	4617878	658117,18	4618087,11
18	Paridera	657140	4616991	657248,18	4617200,11
19	Caseta semi-ruina.			656457,50	4618649,96
20	Torre Acampo Orus.	655458	4618977	655566,16	4619186,09
21	Caseta en semi-ruina.	653743	4615341	653851,17	4615550,10
22	Caseta en semi-ruina.	653504	4614948	653612,17	4615157,10
23	Pequeño almacén.	656108	4617389	656216,17	4617598,10
24	Caseta.	657688	4615775	657796,19	4615984,11
25	Caseta con aljibe.	658740	4615337	658848,19	4615546,12
26	Caseta en semi-ruina.	658683	4615164	658791,20	4615373,12
27	Caseta para elevadora de la balsa	657631	4618969	657739,17	4619178,10
28	Aljibe	656430	4618321	656538,17	4618530,10
29	Aljibe	654425	4616391	654533,17	4616600,10
30	Caseta en ruina	654830	4615700	654938,17	4615909,10
31	Caseta con aljibe	655408	4615657	655516,18	4615866,10
32	Caseta en ruinas.	657815	4612497	657923,21	4612706,12
33	Dehesa de ganaderos.	657667	4613060	657775,21	4613269,12
34	Tres casetas de bloque	657826	4613187	657934,21	4613396,12
35	Corral de la Dehesa	657640	4613251	657748,21	4613460,12
36	Caseta-cochera.	657558	4613255	657666,21	4613464,12
37	Caseta en ruina y aljibe	657106	4614110	657214,19	4614319,11
38	Caseta en ruina.	656899	4614205	657007,19	4614414,11
39	Caseta en semiruina.	656432	4614214	656540,19	4614423,11
40	Paridera del corralillo.	655300	4614046	655408,19	4614255,11
41	Caseta.	655193	4614421	655301,18	4614630,11
42	Ruinas de cuadras.	654571	4614761	654679,18	4614970,10
43	Ruinas.	654414	4614264	654522,18	4614473,10
44	Caseta en ruinas y cuevas para el ganado	654637	4614102	654745,18	4614311,11
45	Caseta.	653150	4612951	653258,18	4613160,10
46	Caseta con tejado de uralita.	652987	4612399	653095,19	4612608,10

EDIFICACIONES EXISTENTES: ESTUDIO DE LA UNIDAD DE CONSERVACIÓN DEL MEDIO NATURAL DEL AYUNTAMIENTO DE ZARAGOZA

EDIFICACIONES TRADICIONALES Y OTRAS EDIFICACIONES EXISTENTES ZONA AL OESTE DE LA A-23					
FOTO-PLANO	Uso	X_utm_WGS84	Y_utm_WGS84	X_utm_ED50	Y_utm_ED50
47	Caseta en ruinas.	653112	4612403	653220,19	4612612,10
48	Caseta en ruinas.	653108	4612513	653216,19	4612722,10
49	Caseta.	653780	4612271	653888,19	4612480,10
50	Caseta.	653889	4611833	653997,20	4612042,10
51	Caseta.	655857	4612478	655965,20	4612687,11
52	Ruina	654324	4614670	654432,18	4614879,10
53	Cueva en ruinas	654192	4611793	654300,20	4612002,11
54	Explotación ganadera en des- uso.	659436	4614815	659544,20	4615024,12
55	Pozo de aguas pluviales.	659438	4614774	659546,20	4614983,12
56	Pozo de aguas pluviales	659209	4614733	659317,20	4614942,12
57	Caseta con tejado de uralita	659184	4614695	659292,20	4614904,12
58	Caseta de bloque en ruinas	659418	4613514	659526,21	4613723,12
59	Caseta transformador junto a elevadora	659744	4613260	659852,22	4613469,12
60	Almacén y silos metálico dentro de una finca	659355	4610910	659463,24	4611119,12
61	Urbanización camping El Boha- lar	661078	4612351	661186,23	4612560,13
62	Almacén agrícola.	660709	4612779	660817,23	4612988,13
63	Caseta de riego junto a balsa	660451	4612120	660559,23	4612329,13
64	Caseta de transformador.	660368	4612108	660476,23	4612317,13
65	Casa almacén agrícola.	660579	4611360	660687,24	4611569,13
66	Caseta en semiruina.	659517	4614173	659625,21	4614382,12
67	Ruinas almacén agrícola.	660039	4614483	660147,21	4614692,13
68	Caseta agrícola en ruina	661974	4610152	662082,26	4610361,13
69	Aljibe de aguas pluviales	662033	4610123	662141,26	4610332,13
70	Complejo ganadero.	659534	4610626	659642,24	4610835,12
71	Campo de golf La Peña	664109	4610076	664217,27	4610285,15
72	Antenas.	663511	4609371	663619,27	4609580,14
73	Instalaciones de Enagas y gaso- linera	663366	4609371	663474,27	4609580,14
74	Caseta en ruina.	663396	4608833	663504,28	4609042,14
75	Aljibes	665973	4608160	666081,30	4608369,15
76	Casa en buenas condiciones de grandes dimensiones (acampo Acosta), con explotación gana- dera sin uso.	665562	4607852	665670,30	4608061,15
77	Ruinas ganaderas.	667001	4608492	667109,30	4608701,16
78	Gasolinera y naves industriales	666274	4610117	666382,28	4610326,16
79	Estación depuradora de aguas	667490	4609721	667598,29	4609930,17
80	Casa de grandes dimensiones y explotación ganadera (acampo Barta) en desuso.	670505	4607382	670613,32	4607591,19
81	Paridera en ruinas.	668192	4606051	668300,33	4606260,17
82	Estación de gas Enagas	670023	4605231	670131,34	4605440,18
83	Explotación ganadera.	665898	4603707	666006,34	4603916,15
84	Aljibe pluviales.	665336	4604295	665444,33	4604504,14
85	Casa cazadores.	665487	4604203	665595,34	4604412,14
86	Casa Acampo Fita (ruinas)	668738	4604718	668846,34	4604927,17

EDIFICACIONES EXISTENTES: ESTUDIO DE LA UNIDAD DE CONSERVACIÓN DEL MEDIO NATURAL DEL AYUNTAMIENTO DE ZARAGOZA

EDIFICACIONES TRADICIONALES Y OTRAS EDIFICACIONES EXISTENTES ZONA AL OESTE DE LA A-23					
FOTO-PLANO	Uso	X_utm_WGS84	Y_utm_WGS84	X_utm_ED50	Y_utm_ED50
87	Corraliza acampo Fita.	667074	4604406	667182,34	4604615,16
88	Fabrica de vidrio (VICASA)	671374	4607232	671482,32	4607441,20
89	Subestación Enagas.	671677	4607387	671785,32	4607596,21
90	Caseta en ruinas.	671497	4608476	671605,31	4608685,21
91	Ruinas ermita Santa Bárbara	671553	4609146	671661,30	4609355,21
92	Cuatro depósitos de agua			670815,63	4609329,70
93	Aljibes	670906	4607476	671014,32	4607685,20
94	Aljibe subterráneo en loma	670835	4607598	670943,32	4607807,20
95	Aljibe subterráneo en loma	670650	4607642	670758,32	4607851,19
96	Ciudad Deportiva Real Zaragoza	670930	4606791	671038,33	4607000,19
97	Almacén de Frutas y naves industriales	671170	4606525	671278,33	4606734,20
98	Colegio Británico.	670657	4606206	670765,33	4606415,19

EDIFICACIONES EXISTENTES: ESTUDIO DE LA UNIDAD DE CONSERVACIÓN DEL MEDIO NATURAL DEL AYUNTA-
MIENTO DE ZARAGOZA

EDIFICACIONES TRADICIONALES Y OTRAS EDIFICACIONES EXISTENTES ZONA AL ESTE DE LA A-23						
FOTO-PLANO	Uso	VISUALIZADO EN:	X_utm_WGS84	Y_utm_WGS84	X_utm_ED50	Y_utm_ED50
99	Planta potabilizadora Cuarte-Cadrete	CARTOGRAFIA	673320	4607653	673428,32	4607862,23
100	Balsa cuesta del Royo	CARTOGRAFIA	675154	4604739	675262,35	4604948,24
101	Pequeña caseta en ruina.	CARTOGRAFIA	675545	4603686	675653,36	4603895,24
102	Casa Acampo Gomez (Con paridera en ruina)	CARTOGRAFIA	674932	4602663	675040,37	4602872,23
103	Aljibe para pluviales.	NO ENCONTRADA	675074	4602535	675182,37	4602744,23
104	Casa y paridera Acampo Jordana.	CARTOGRAFIA	674693	4601151	674801,38	4601360,22
105	Antiguo colmenar.	NO ENCONTRADA	674629	4601163	674737,38	4601372,22
106	Paridera en ruina.	CARTOGRAFIA	673335	4602703	673443,37	4602912,21
107	Torre Acampo El Seder.	CARTOGRAFIA	677925	4606501	678033,33	4606710,29
108	Subestación Eléctrica	CARTOGRAFIA	678825	4607216	678933,32	4607425,31
109	Caseta transformadora.	CARTOGRAFIA	676849	4607416	676957,32	4607625,28
110	Ruinas antigua calera.	CARTOGRAFIA	677563	4608140	677671,32	4608349,29
111	Caseta.	CARTOGRAFIA	676974	4604376	677082,35	4604585,27
112	Caseta elevadora agua.	GOOGLE MAPS	683001	4606285	683109,34	4606494,37
113	Complejo explosivos Maxam.	CARTOGRAFIA	685229	4604438	685337,36	4604647,41
114	Casa Acampo Arpal.	CARTOGRAFIA	684416	4603967	684524,36	4604176,39
115	Centro evacuación energía eólica.	GOOGLE MAPS	685541	4603294	685649,37	4603503,41
116	Paridera Montañés en ruina.	CARTOGRAFIA	673904	4599312	674012,39	4599521,21
117	Aljibe y casa de cazadores.	CARTOGRAFIA	673893	4597746	674001,41	4597955,21
118	Caseta en ruina.	CARTOGRAFIA	674426	4598407	674534,40	4598616,21
119	Casa en ruina.	CARTOGRAFIA	675091	4597092	675199,41	4597301,22
120	Balsa de chapa	IBERPIX	674960	4597035	675068,41	4597244,22
121	Paridera en ruina.	CARTOGRAFIA	672917	4597131	673025,41	4597340,19
122	Paridera de La Plana	CARTOGRAFIA	672307	4598470	672415,40	4598679,19
123	Ruinas de parideras	CARTOGRAFIA	671906	4598442	672014,40	4598651,19
124	Caseta en ruina	CARTOGRAFIA	675014	4597537	675122,41	4597746,22
125	Almacén de chapa derruido.	CARTOGRAFIA	676250	4600429	676358,39	4600638,24
126	Caseta tejado de uralita.	CARTOGRAFIA	676086	4600338	676194,39	4600547,24
127	Paridera en ruina.	CARTOGRAFIA	675393	4599919	675501,39	4600128,23
128	Casa ferrocarril.	CARTOGRAFIA	681736	4601327	681844,38	4601536,33
129	Caseta ferrocarril.	CARTOGRAFIA	681381	4600291	681489,39	4600500,32
130	Acampo castillo.	CARTOGRAFIA	681314	4600106	681422,39	4600315,32
131	Casa ferrocarril semiruina.	CARTOGRAFIA	680536	4599521	680644,39	4599730,31
132	Caseta.	NO ENCONTRADA	679985	4598504	680093,40	4598713,29
133	Aljibe.	GOOGLE MAPS	678347	4600135	678455,39	4600344,27
134	Casa Acampo Estren.	CARTOGRAFIA	679102	4600384	679210,39	4600593,29
135	Caseta.	NO ENCONTRADA	679056	4600738	679164,38	4600947,29
136	Caseta.	NO ENCONTRADA	678573	4598868	678681,40	4599077,27

EDIFICACIONES EXISTENTES: ESTUDIO DE LA UNIDAD DE CONSERVACIÓN DEL MEDIO NATURAL DEL AYUNTA-
MIENTO DE ZARAGOZA

EDIFICACIONES TRADICIONALES Y OTRAS EDIFICACIONES EXISTENTES ZONA AL ESTE DE LA A-23						
137	Instalaciones vertedero RINZA.	CARTOGRAFIA	682672	4601157	682780,38	4601366,35
138	Instalaciones vertedero Ecoactiva.	CARTOGRAFIA	682714	4599265	682822,40	4599474,34
139	Caseta con tejado de uralita	NO ENCONTRADA	677656	4598397	677764,40	4598606,26
140	Casa y nave Acampo Armijo	CARTOGRAFIA	677425	4599677	677533,39	4599886,26
141	Caseta ferrocarril.	CARTOGRAFIA	679685	4597624	679793,41	4597833,29
142	Caseta colmenar.	GOOGLE MAPS	679529	4597966	679637,40	4598175,28
143	Caseta.	NO ENCONTRADA	677544	4598001	677652,40	4598210,26
144	Aljibe.	NO ENCONTRADA	679344	4597361	679452,41	4597570,28
145	Casa Acampo San Martín.	CARTOGRAFIA	679301	4597126	679409,41	4597335,28
146	Granja Bon area.	CARTOGRAFIA	679109	4596998	679217,41	4597207,27
147	Cementerio Torrecilla de Valmadrid.	CARTOGRAFIA	679059	4597055	679167,41	4597264,27
148	Torrecilla de Valmadrid.	CARTOGRAFIA	679002	4596770	679110,41	4596979,27
149	Ruinas.	CARTOGRAFIA	677629	4596009	677737,42	4596218,25
150	Ermita	CARTOGRAFIA	678796	4596472	678904,42	4596681,27
151	Casa cazadores.	CARTOGRAFIA	680169	4594685	680277,43	4594894,28
152	Caseta ferrocarril.	CARTOGRAFIA	679180	4594970	679288,43	4595179,27
153	Casa ferrocarril con abastecimiento de agua.	CARTOGRAFIA	678910	4595995	679018,42	4596204,27
154	Almacenes agrícolas	CARTOGRAFIA	678910	4596457	679018,42	4596666,27
155	Caseta ferrocarril.	CARTOGRAFIA	679443	4596671	679551,41	4596880,28
156	Paridera en ruina.	IBERPIX	684601	4594861	684709,43	4595070,35
157	Casa cazadores.	NO ENCONTRADA	682337	4598275	682445,40	4598484,33
158	Caseta en ruina.	NO ENCONTRADA	682278	4598193	682386,40	4598402,33
159	Paridera en ruina.	NO ENCONTRADA	687751	4597687	687859,41	4597896,42
160	Ruina.	NO ENCONTRADA	687931	4597024	688039,42	4597233,42
161	Caseta en ruina.	NO ENCONTRADA	686756	4596669	686864,42	4596878,40
162	Caseta en ruina.	IBERPIX	686147	4597320	686255,41	4597529,39
163	Ruinas ganadería.	NO ENCONTRADA	687319	4595836	687427,42	4596045,41
164	Aljibe.	CARTOGRAFIA			686334,43	4595414,38
165	Paridera monte de Litigio.	CARTOGRAFIA			686222,83	4595200,59
166	Caseta en ruina.	NO ENCONTRADA	685303	4596659	685411,42	4596868,37
167	Torre en ruina.	CARTOGRAFIA	683290	4598483	683398,40	4598692,35
168	Ruinas.	CARTOGRAFIA	684447	4598993	684555,40	4599202,37
169	Caseta registro de Gas.	GOOGLE MAPS	686571	4598735	686679,40	4598944,41
170	Casa cazadores.	GOOGLE MAPS	683590	4599524	683698,39	4599733,36
171	Torre en ruina Acampo hospital.	CARTOGRAFIA	692110	4601124	692218,40	4601333,53
172	Casas en ruina.	CARTOGRAFIA	692285	4601172	692393,40	4601381,53
173	Huerto solar	CARTOGRAFIA	692231	4601010	692339,40	4601219,53
174	Casa cazadores.	CARTOGRAFIA	691421	4599159	691529,41	4599368,50
175	Antiguo polvorín, actual explotación apícola.	CARTOGRAFIA	691488	4599233	691596,41	4599442,51
176	Ruinas, actual almacén apícola.	CARTOGRAFIA	691151	4599145	691259,41	4599354,50
177	Paridera en ruina.	CARTOGRAFIA	690671	4600064	690779,41	4600273,49
178	Casa Acampo El Moro.	CARTOGRAFIA	691313	4601888	691421,40	4602097,52

EDIFICACIONES EXISTENTES: ESTUDIO DE LA UNIDAD DE CONSERVACIÓN DEL MEDIO NATURAL DEL AYUNTA-
MIENTO DE ZARAGOZA

EDIFICACIONES TRADICIONALES Y OTRAS EDIFICACIONES EXISTENTES ZONA AL ESTE DE LA A-23						
179	Paridera en ruina.	NO ENCONTRADA	690441	4601435	690549,40	4601644,50
180	Caseta cazadores.	CARTOGRAFIA	689982	4600395	690090,40	4600604,48
181	Explotación ganadera en desuso.	CARTOGRAFIA	689266	4599301	689374,41	4599510,46
182	Pozo.	CARTOGRAFIA	689490	4597322	689598,42	4597531,46
183	Naves antigua explotación de sal.	CARTOGRAFIA	689502	4597100	689610,42	4597309,45
184	Caseta en ruina	NO ENCONTRADA	688595	4597827	688703,41	4598036,44
185	Centro de seccionamiento Acampo Hospital	CARTOGRAFIA	691851	4597695	691959,42	4597904,50
186	Transformador.	CARTOGRAFIA	691875	4597442	691983,43	4597651,50
187	Paridera	CARTOGRAFIA			681142,17	4593037,80
188	Paridera en ruina.	CARTOGRAFIA	673814	4596842	673922,42	4597051,20
189	Caseta en ruina.	CARTOGRAFIA	673826	4595677	673934,42	4595886,20
190	Paridera Acampo Torrijos.	CARTOGRAFIA	676462	4595806	676570,42	4596015,23
191	Depósitos aguas para El Burgo de Ebro.	GOOGLE MAPS	687512	4603903	687620,37	4604112,45
192	Ermita San Jorge o ermita de El Burgo de Ebro.	CARTOGRAFIA	687770	4603443	687878,37	4603652,45

FUERA DEL AMBITO DE ACTUACIÓN						
	Explotación agro-ganadera	CARTOGRAFIA	691677	4595898	691785,44	4596107,49
	Subestación de gas.	CARTOGRAFIA	692206	4596007	692314,44	4596216,50
	Caseta con tejado de uralita y aljibe.	CARTOGRAFIA	692644	4596175	692752,44	4596384,51